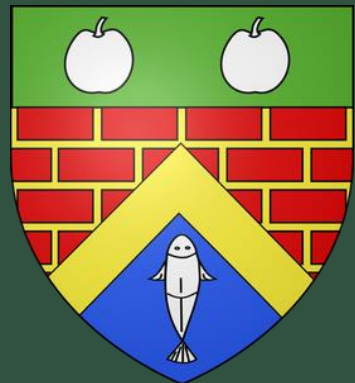


QUEL AVENIR POUR LA ZONE HUMIDE DE SAINT-MARTIN-LA-MÉANNE ?

 Conservatoire
d'espaces naturels
Limousin



Office National des Forêts



BTSa Gestion Protection de la Nature - Promo 2020 - 2022

 **EPL**
DE HAUTE-CORREZE
ETABLISSEMENT PUBLIC LOCAL
D'ENSEIGNEMENT ET DE FORMATION
PROFESSIONNELLE AGRICOLES

SOMMAIRE

COMMANDE & CONTEXTE



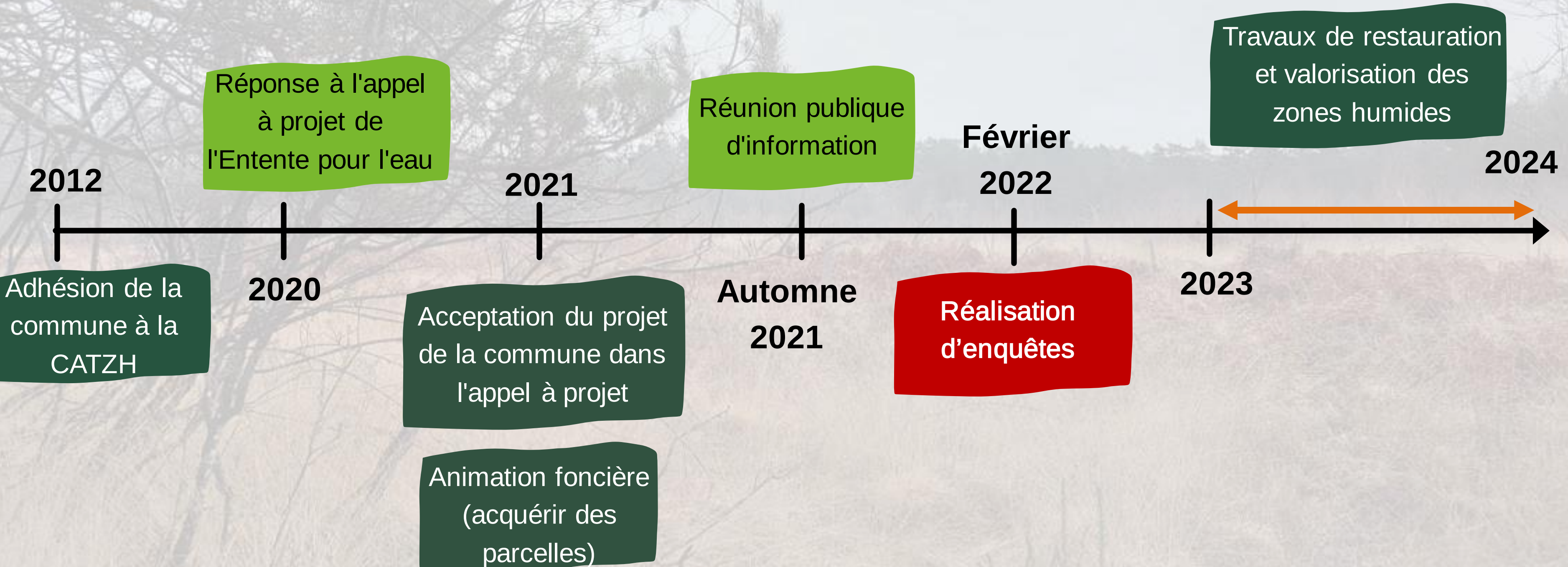
DÉMARCHE DE TRAVAIL



RÉSULTATS & ANALYSE

COMMANDE & CONTEXTE

Genèse du projet



Commande

Réaliser une enquête auprès des propriétaires afin de mieux cerner :

REPRÉSENTATIONS

+

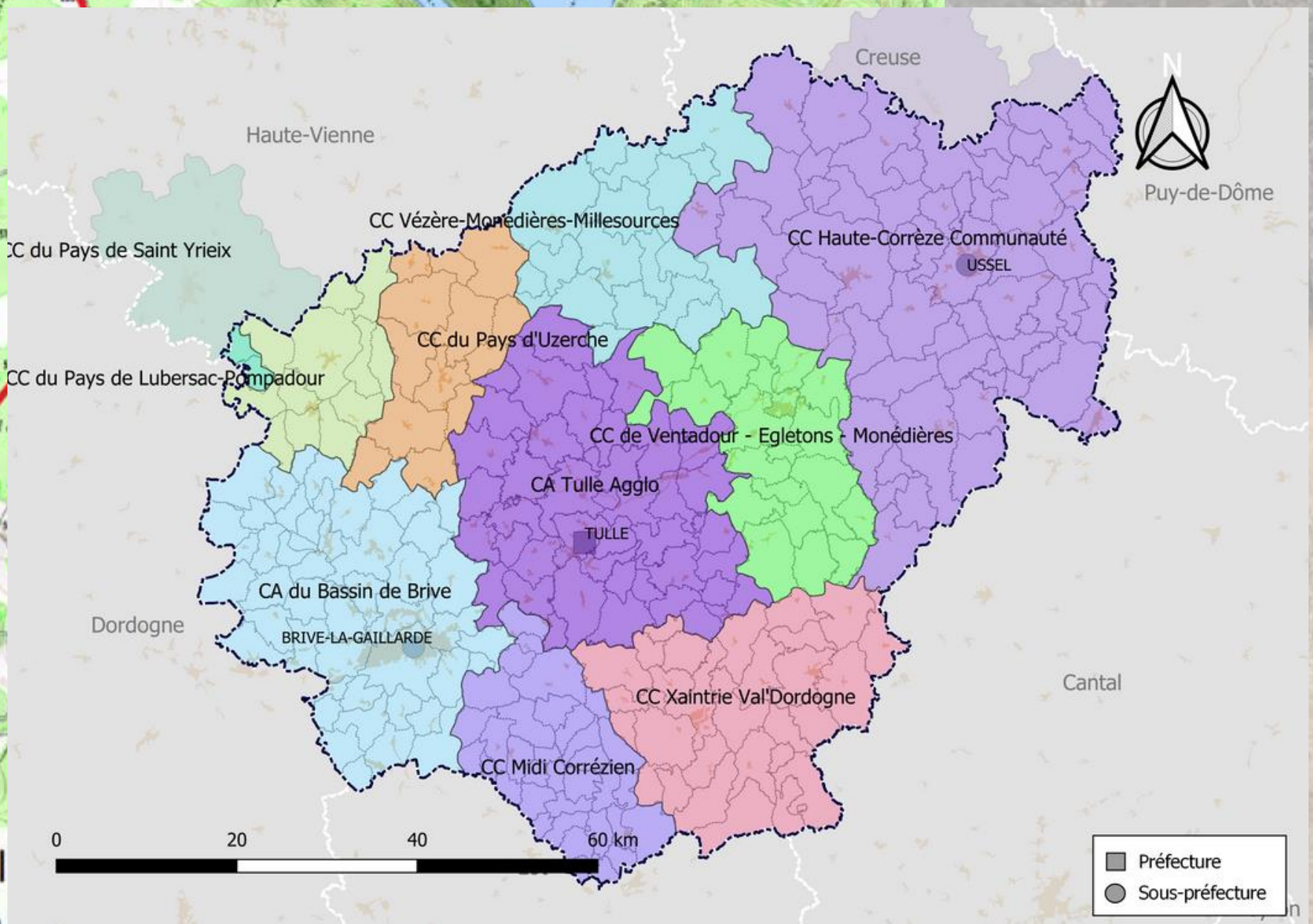
USAGES

+

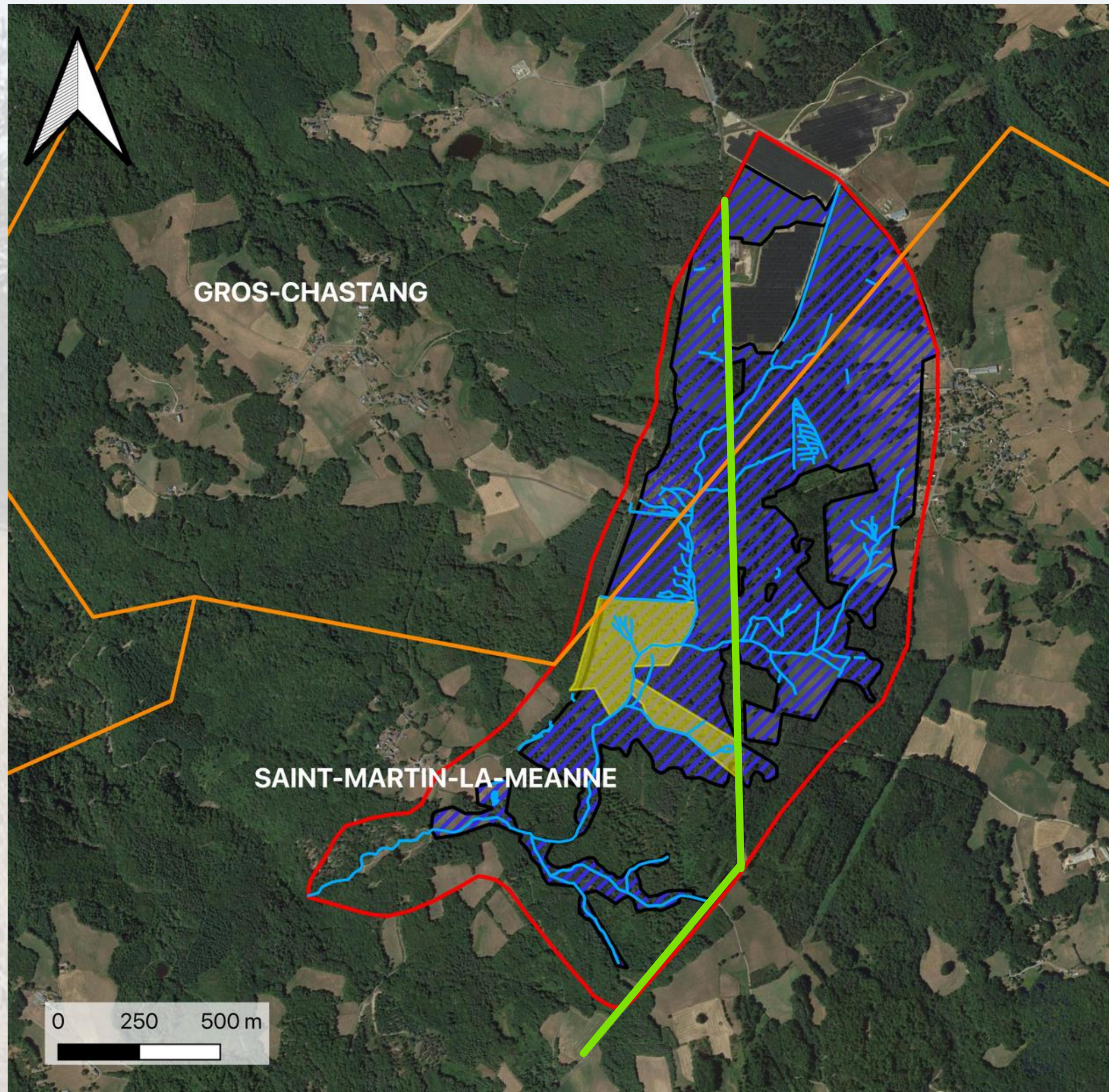
IMPLICATION

COMMANDE & CONTEXTE

Contexte géographique



Contexte géographique



Carte du périmètre d'étude du projet zones humides

Légende

- Communes
- Ruisseau Soumaille
- Bassin versant Soumaille
- Communaux de Magnac
- Total_zones humides_SOUMAIL_L93
- Route départementale

Date : 31/01/2022
Source : Google Hybrid
Auteur : Charlotte Leglise

DÉMARCHE DE TRAVAIL

PHASE 1

Réception de la commande

Visite de la zone humide sur le terrain en présence du CEN Limousin et de l'ONF)

Conception du questionnaire



PHASE 2

Déplacement sur le terrain

Réalisation de l'enquête auprès des propriétaires concernés



PHASE 3

Analyse des résultats

Préparation de la restitution du 17 mars 2022



PHASE 4

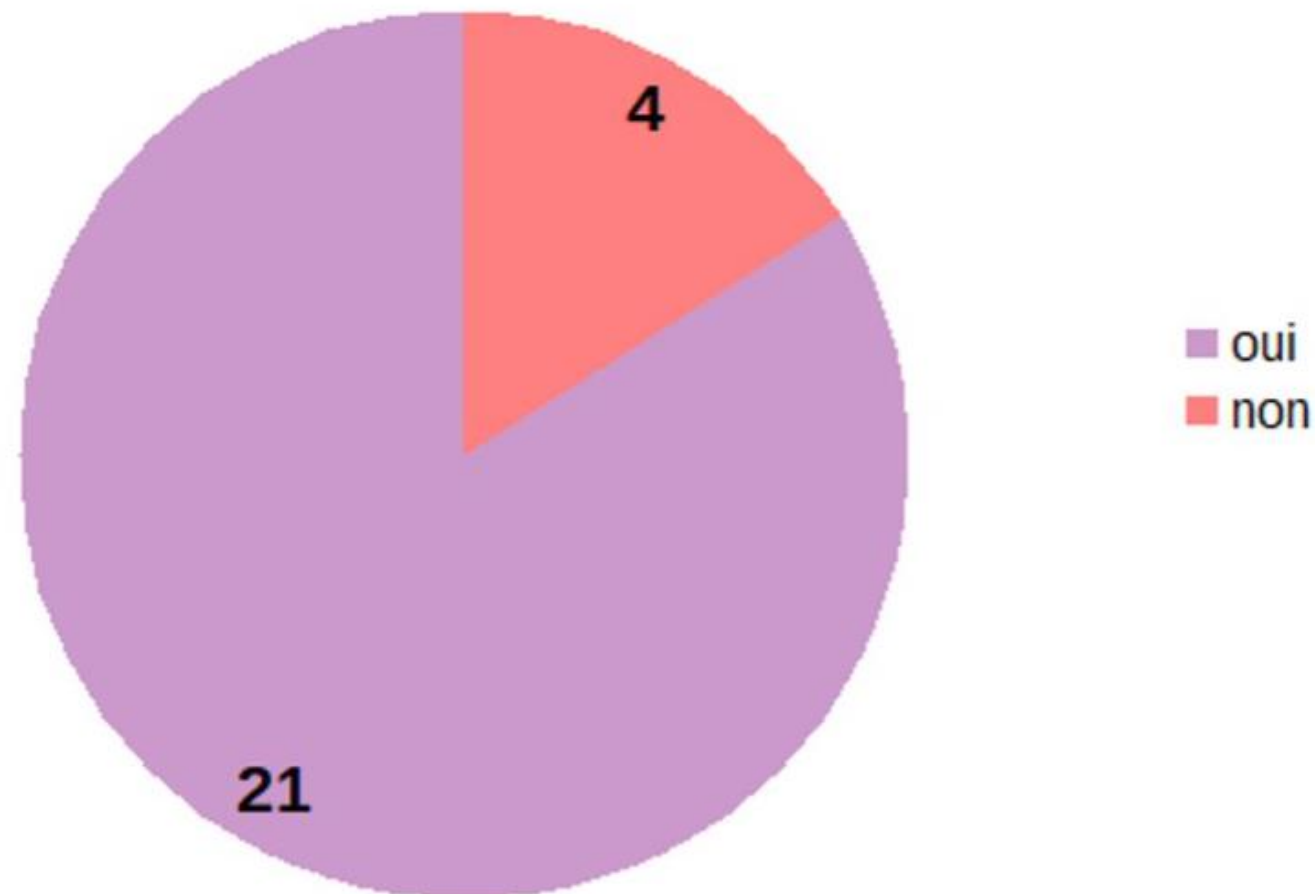
Restitution

LE QUESTIONNAIRE LES PROPRIÉTAIRES



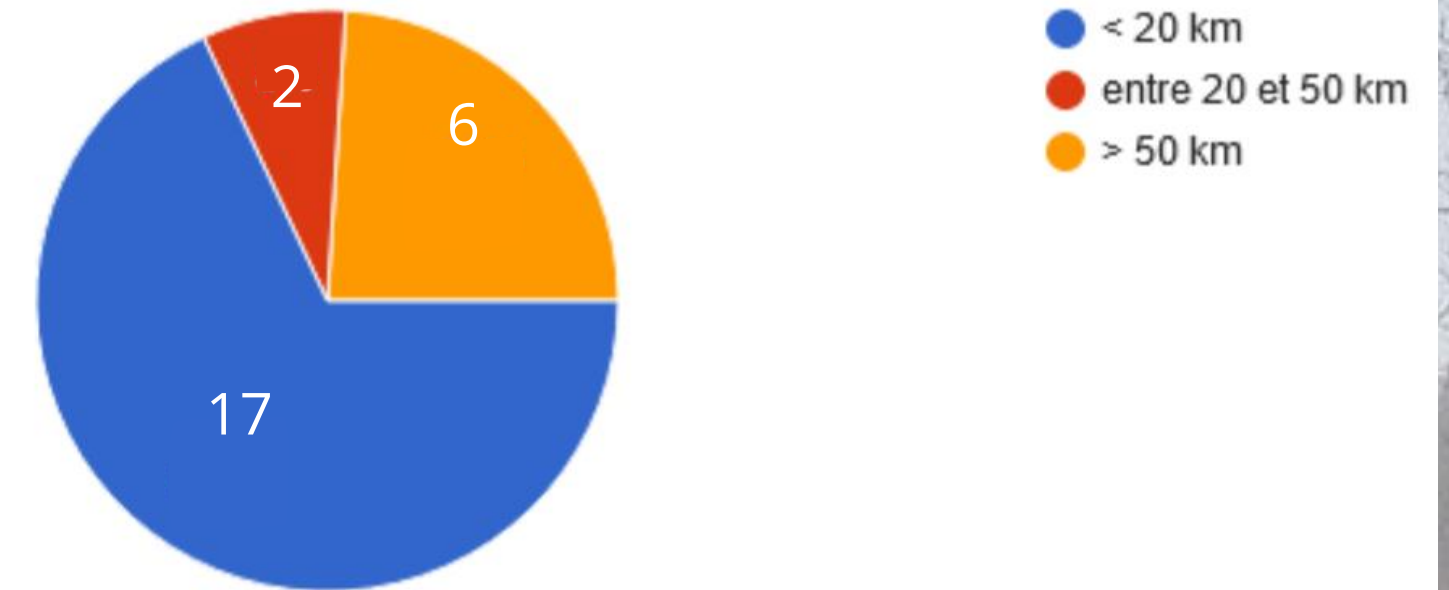
Caractérisation du public

Personnes interrogées originaires de Corrèze

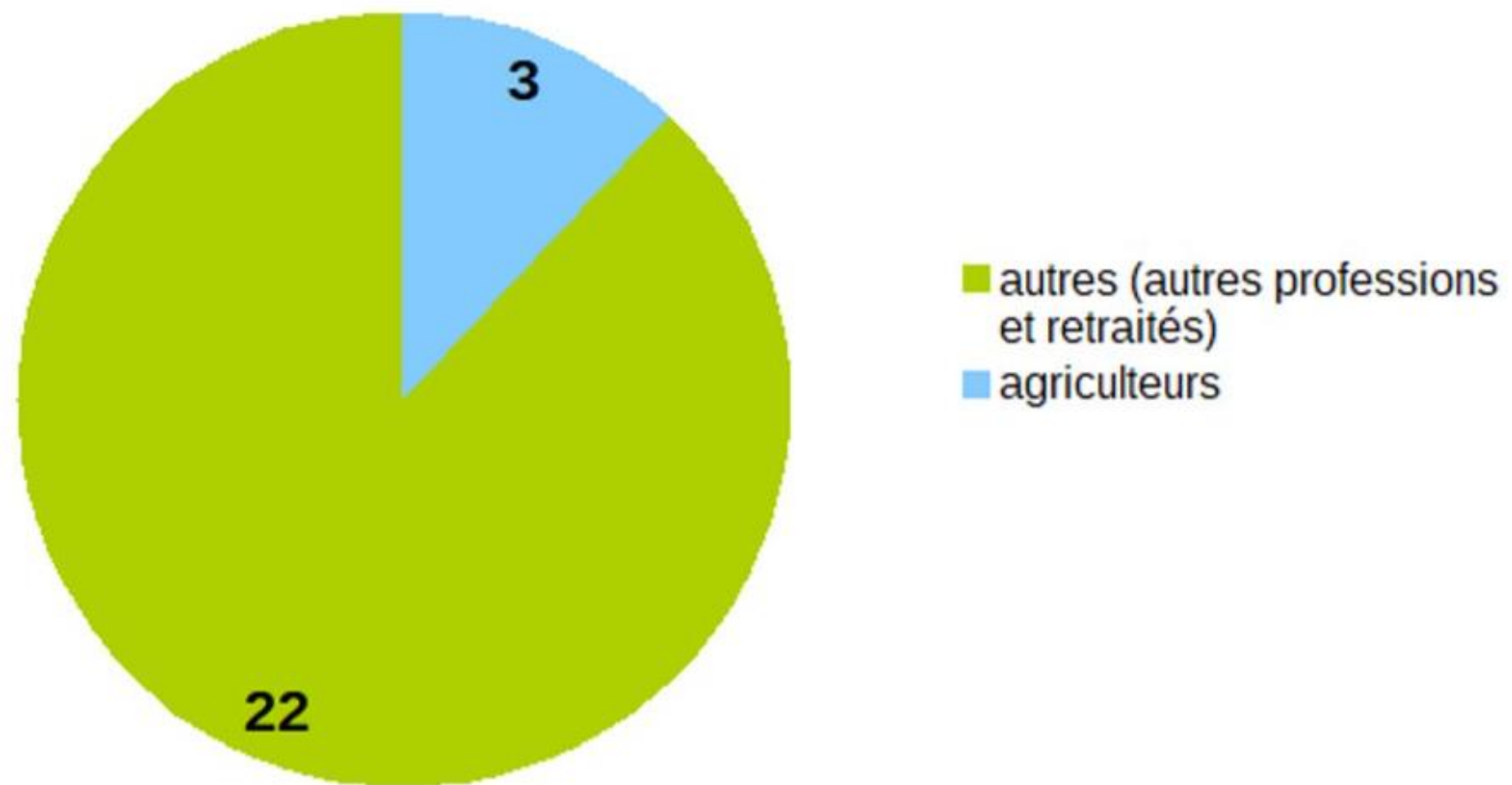
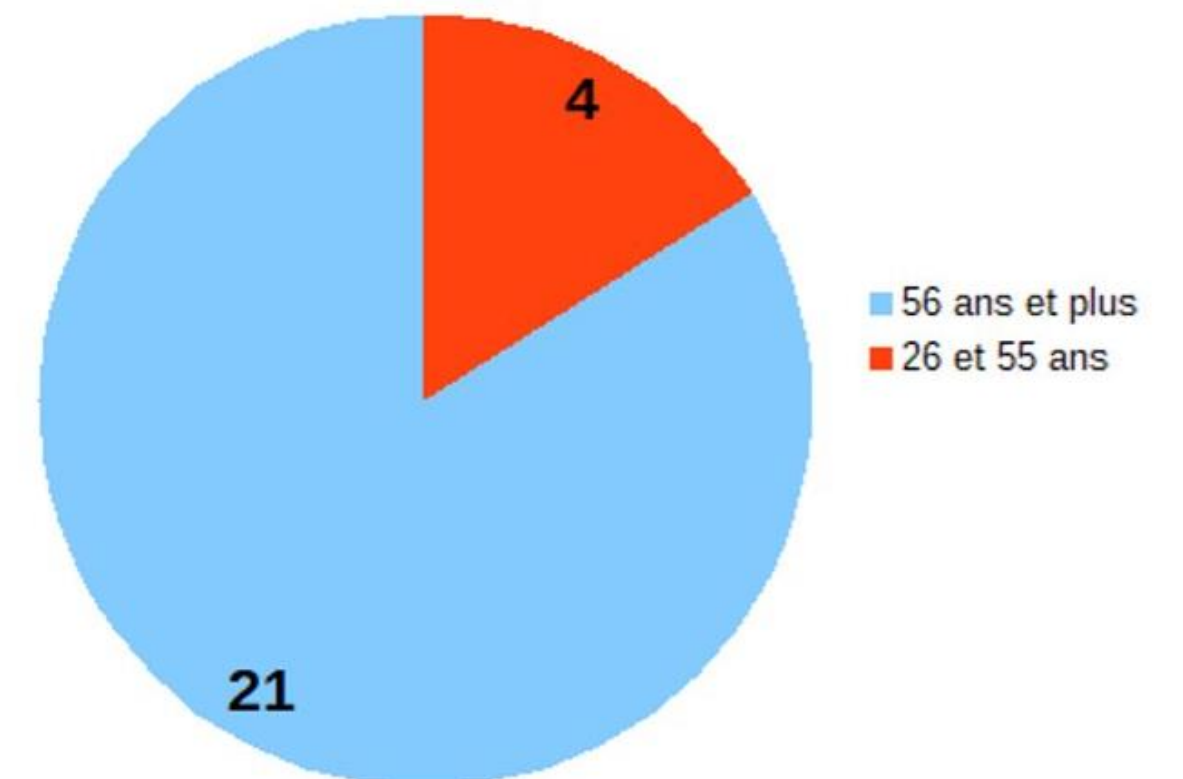


A quelle distance du territoire du projet résidez-vous ?

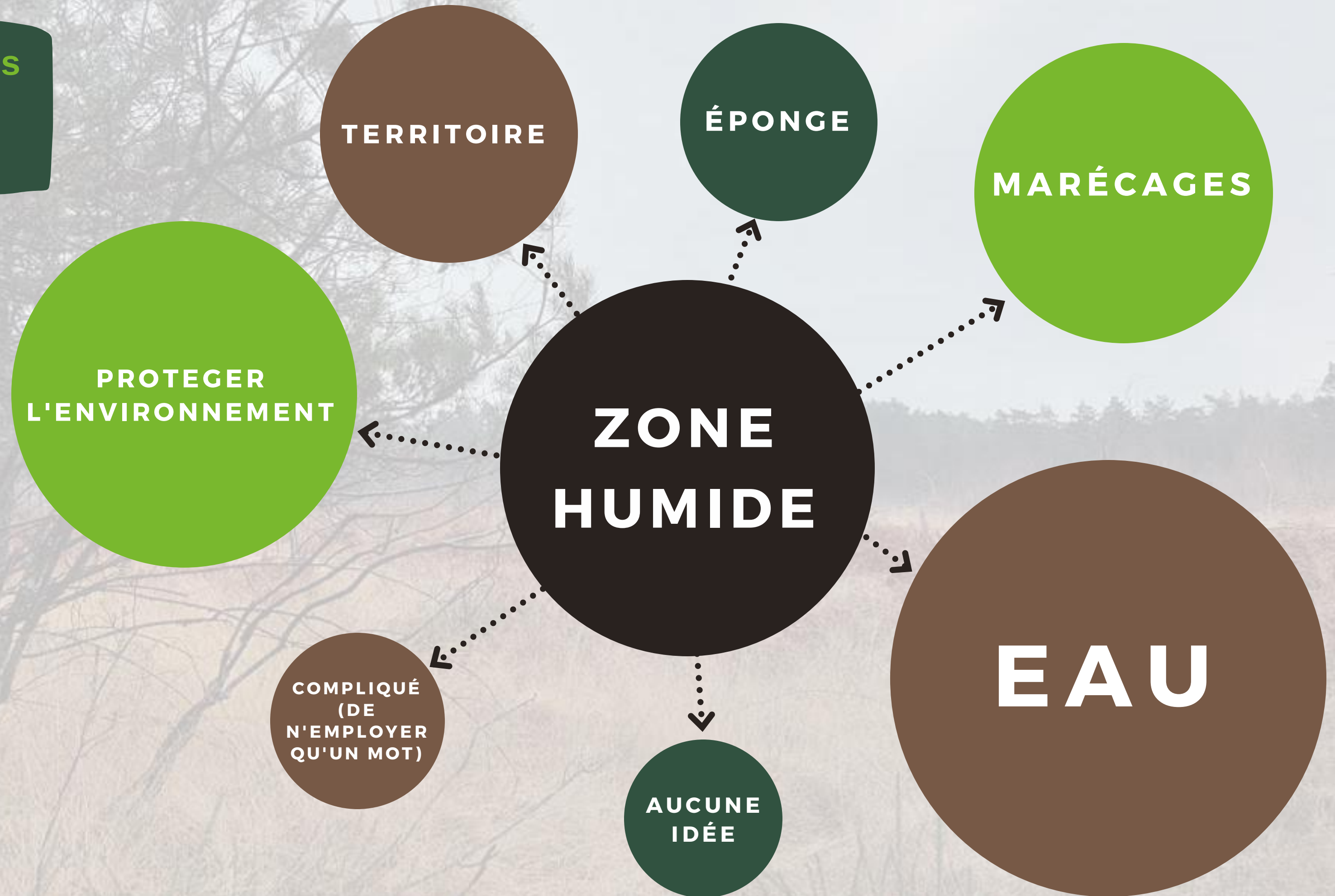
25 réponses



Les personnes sont beaucoup plus impliquées selon ces deux critères

Caractérisation
du publicNombre d'agriculteurs / personnes interrogéesÂge des personnes interrogées

Représentations
des zones
humides



Représentations
de l'utilité des
zones humides

BIODIVERSITÉ

SYLVICULTURE

AGRICULTURE

UTILITÉS
DES ZONES
HUMIDES

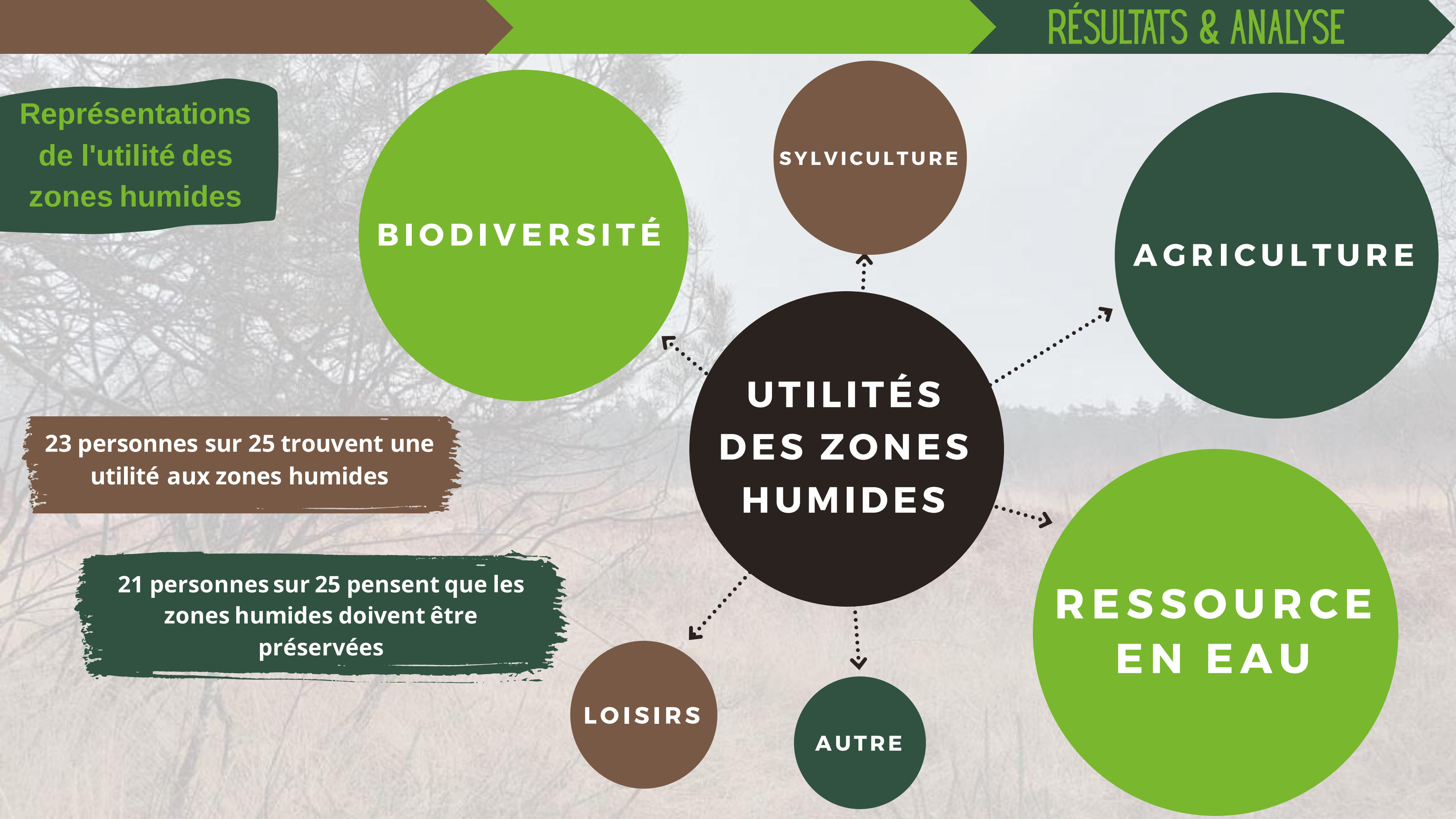
RESSOURCE
EN EAU

23 personnes sur 25 trouvent une
utilité aux zones humides

21 personnes sur 25 pensent que les
zones humides doivent être
préservées

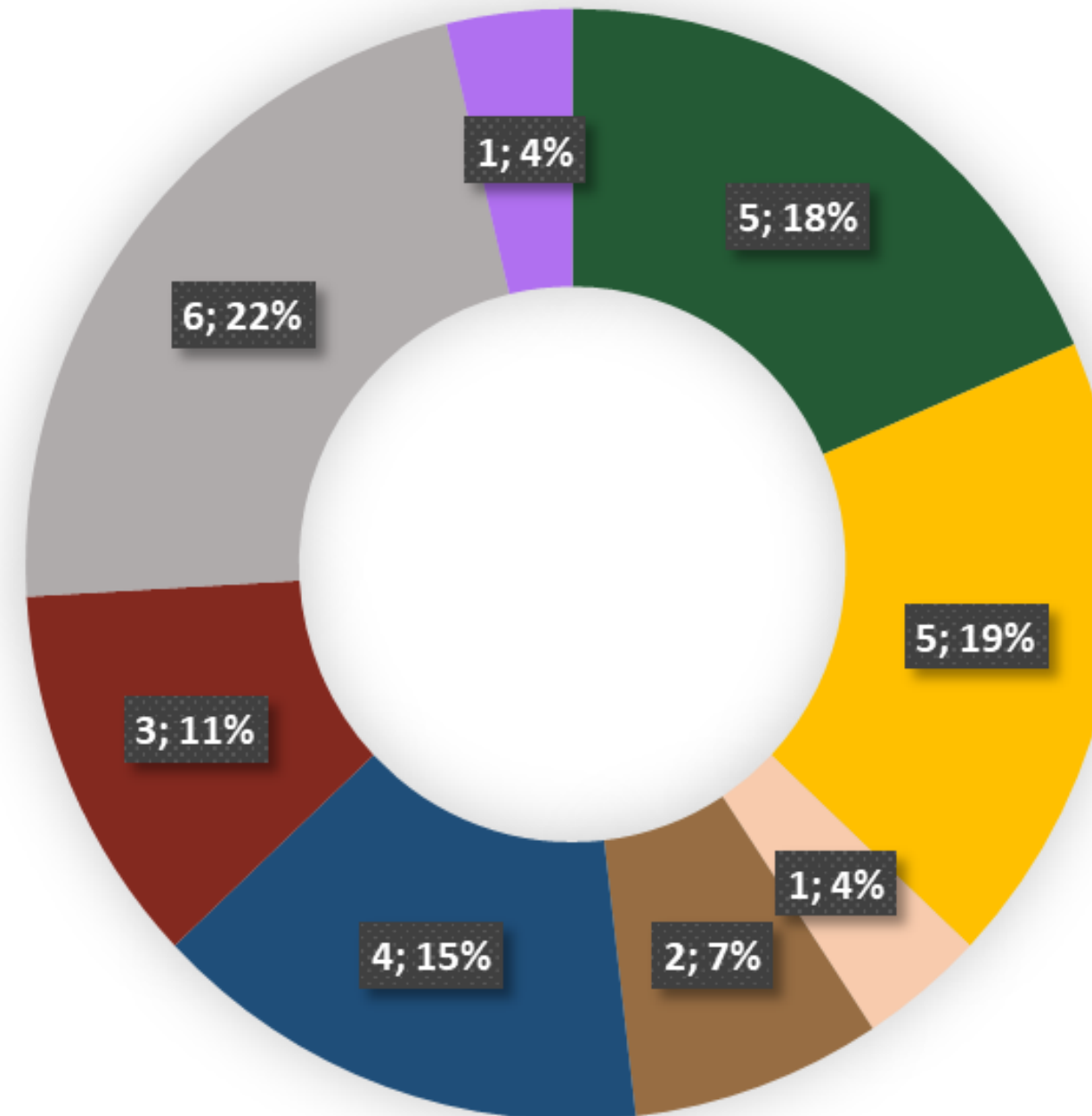
LOISIRS

AUTRE



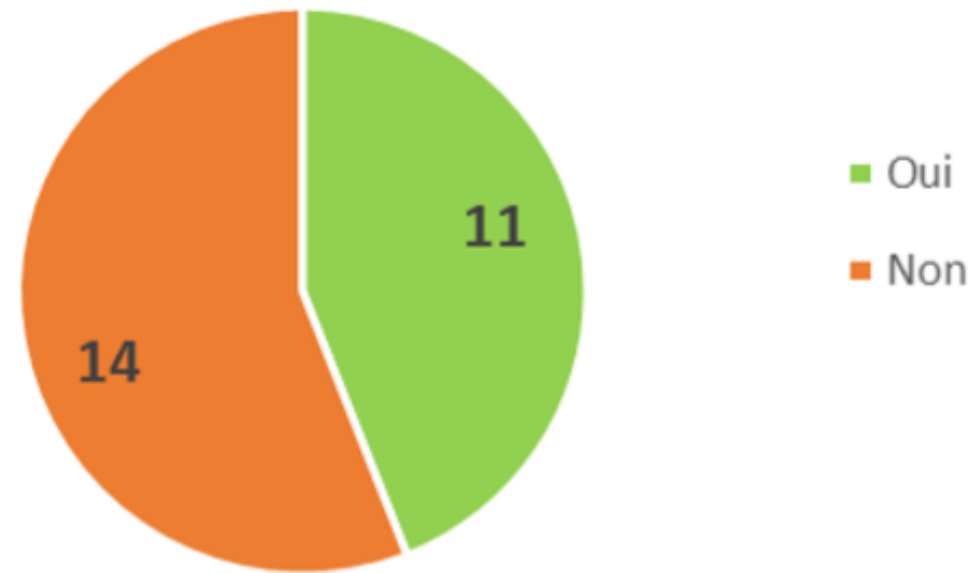
Usages des parcelles

Usage(s) futur(s) des parcelles



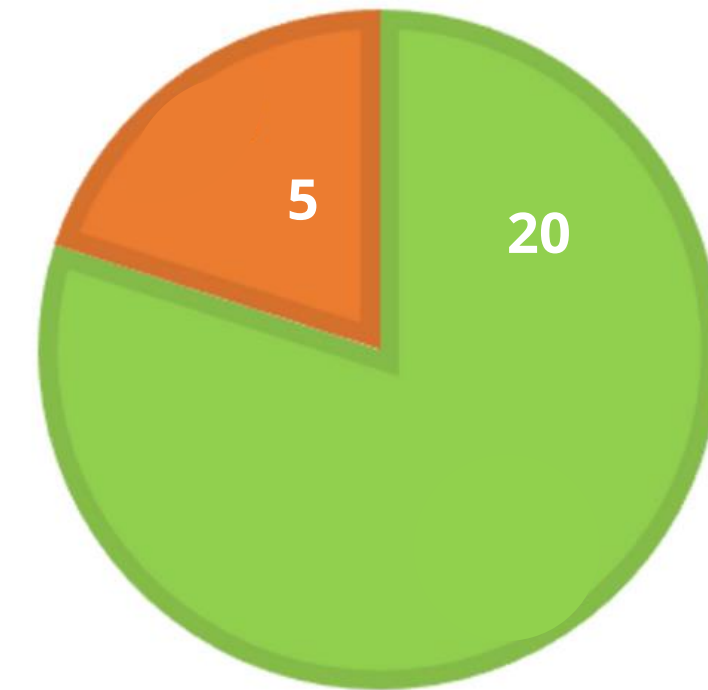
- Sylviculture
- Pâturage
- Libre évolution
- Usage personnel
- Patrimoine familial
- Vente
- Rien
- Autre

Nombre de personnes ouvertes à la vente de leur parcelle



GÉRER / ENTRETENIR

■ Pâturage ■ Déboisement



Raisons en défaveur de la vente

- Attachement
- Méfiance
- Patrimoine familial (pour héritage)

Points
communs

Ressources

Usages
agricoles

Bois

Biodiversité

Eau

Manque d'informations

Zones
humides

Projet

Diversifié des
moyens
d'information

Parcelles

Préservation
des zones
humides

Utilité des
zones
humides

Proximité

Attachement
aux parcelles

**Nous vous remercions
chaleureusement de
votre attention !**

Analyse

Limite de l'étude / biais :

- Grand nombre d'enquêteurs
- Échantillon de petite taille (25 enquêtes)